

OFERTA EDUCATIVA

CURSO 2024-2025



salesianos
ARANJUEZ

*Colegio
Loyola*

Son cerca de 2000 los que estudian en nuestro centro. Nuestra oferta educativa abarca la Educación Infantil, Educación Primaria, Educación Secundaria Obligatoria (ESO) Bachillerato, Formación Profesional Básica, Formación Profesional Grado Medio y Formación Profesional Grado Superior. **Además somos Centro preferente TGD/TEA de la Comunidad de Madrid con tres aulas.**

Un valor añadido muy significativo para las familias que deciden apostar por nuestro centro en 3 años es que nuestro centro abarca toda la oferta educativa y podrá dar respuesta a sus expectativas y necesidades a lo largo de su vida escolar.

Todo en un mismo espacio, sin cambios de centro que supongan dificultades de adaptación.

salesianos | Colegio
ARANJUEZ | Loyola

Educar es cosa del Señor

Siempre alegres...

FORMACIÓN PROFESIONAL

BACHILLERATO

Educación Secundaria

Educación Primaria

Educación Infantil

www.salesianosloyola.es

salesianos | Colegio
ARANJUEZ | Loyola

Educar es cosa del Señor

Más que un colegio...
Casa-Patio-Escuela-Iglesia
Siempre alegres

Formación Profesional
C.F. GRADO SUPERIOR
C.F. GRADO MEDIO
C.F. GRADO BÁSICO

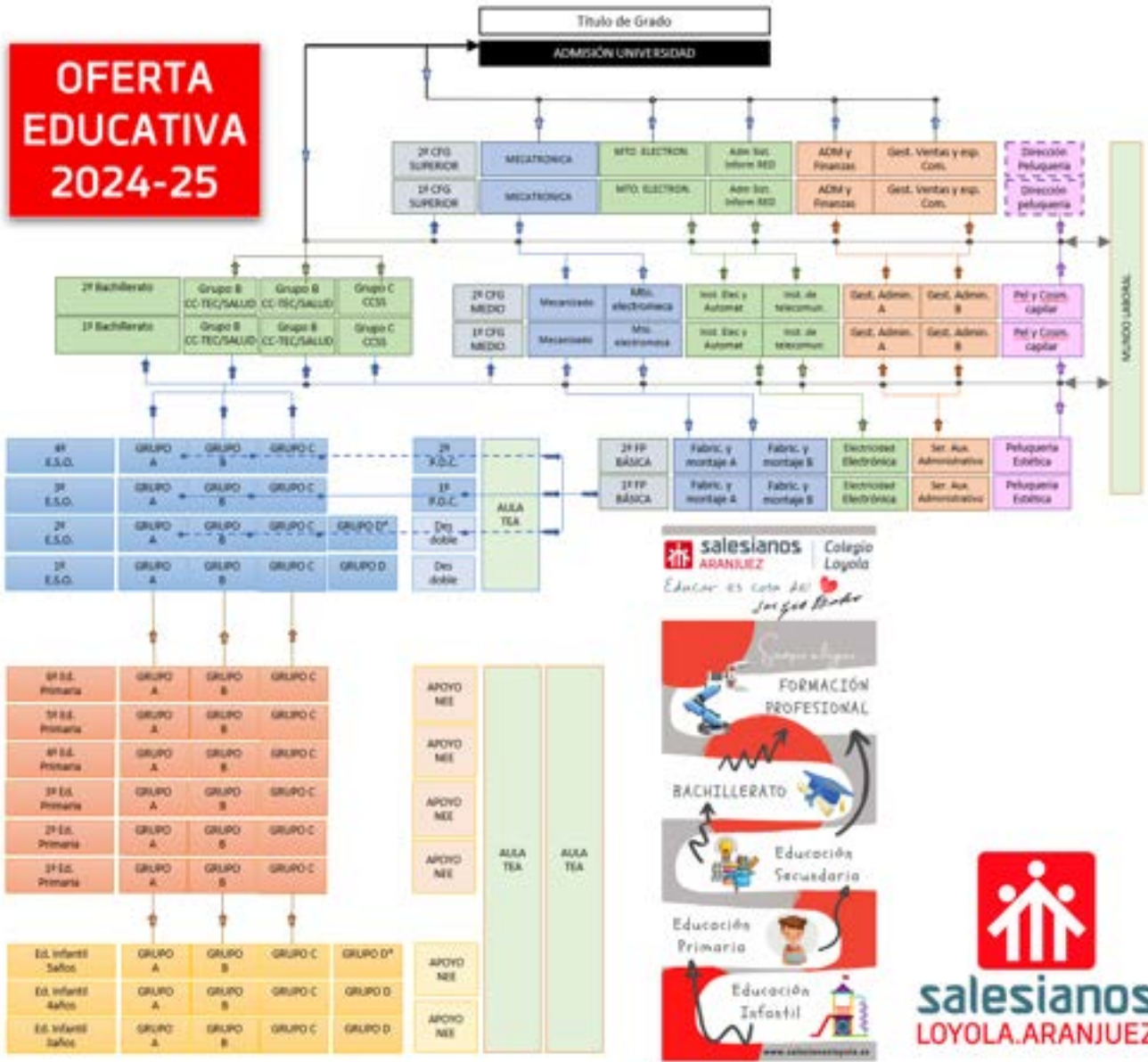
Bachillerato
CIENCIAS Y TECNOLOGÍA
CIENCIAS SOCIALES.
Bachillerato dual americano

Educación Secundaria
Acompañamiento, Respuesta personalizada
Atención a la diversidad
Programa B2E4 - Bilingual English
Minidialogos actives
Competencia digital Proyecto 3d4
Aula TEA

Educación Primaria
Atención a la diversidad
Aulas TEA
Método BRIDARUN
Programa B2E4 - Bilingual English
Trabajo por proyectos, Aprendizaje Cooperativo
Competencia digital Proyecto 3d4

Educación Infantil
Atención a la diversidad
Aula TEA
Resonancia Cooperativa
Aprendizaje por proyectos
Lectiostrutura
Programa B2E4 niños - Bilingual English

www.salesianosloyola.es



salesianos Colegio Loyola
ARANJUEZ
Educar es con el corazón
San José Barber

FORMACIÓN PROFESIONAL

BACHILLERATO

Educación Secundaria

Educación Primaria

Educación Infantil

www.salesianosloyola.es



salesianos Colegio Loyola
ARANJUEZ

FP Grado Medio **FP** Grado Medio **FP** Grado Superior **FP** Dual

FABRICACIÓN MECÁNICA MANTENIMIENTO Y MECATRÓNICA INDUSTRIAL

ELECTRICIDAD ELECTRÓNICA INFORMÁTICA

ADMINISTRACIÓN FINANZAS COMERCIO Y MARKETING

FORMACIÓN PROFESIONAL

IMAGEN PERSONAL

www.salesianosloyola.es

EDUCACIÓN INFANTIL: 3-5 AÑOS.

- Nuestro colegio tiene **4 líneas de Educación infantil** para los niños de 3 a 5 años.
- Al ser centro preferente para alumnos con Trastorno Generalizado del Espectro Autista, contamos con la posibilidad de **2 aulas TEA** para infantil y primaria.
- La ratio es de 20 alumnos por aula.
- Contamos con **recursos de apoyo educativo** para alumnos con Necesidades Educativas Especiales.
- Contamos con asistente de conversación en inglés.
- La etapa es concertada, sostenida con fondos públicos.

El horario es intensivo de mañana

- Septiembre y junio... 08:45 a 13:00
- Octubre-Mayo..... 08:45 a 14:00

Contamos con los servicios de:

1. Comedor.
2. Primeros del cole.
3. Actividades extraescolares para la tarde.



Educación Infantil

Atención a la diversidad.
Aula TEA
Rincones Cooperativos.
Aprendizaje por proyectos.
Lectoescritura
Programa BEDA KIDS - Bilingual English

EDUCACIÓN PRIMARIA:

- Nuestro colegio tiene 3 líneas de Educación PRIMARIA.
- Al ser centro preferente para alumnos con Trastorno Generalizado del Espectro Autista, contamos con la posibilidad de **2 aulas TEA** para infantil y primaria.
- La ratio es de 25 alumnos por aula.
- Contamos con **recursos de apoyo educativo** para alumnos con Necesidades Educativas Especiales.
- Con el programa BEDA, contamos con 1 sesión diaria de inglés y 1 sesión semanal con el asistente de conversación. Impartimos plástica en inglés de 4º a 6º de EP.
- En 5º y 6º de EP, cada alumno trabaja con su portátil como refuerzo de la competencia digital dentro del entorno Microsoft.
- La etapa es concertada, sostenida con fondos públicos.

El horario es intensivo de mañana

- Septiembre y junio... 08:45 a 13:00
- Octubre-Mayo..... 08:45 a 14:00

Contamos con los servicios de:

1. Comedor.
2. Primeros del cole.
3. Actividades extraescolares para la tarde.

Educación Primaria

Atención a la diversidad.
Aulas TEA
Método SINGAPUR
Programa BEDA - Bilingual English
Trabajo por proyectos. Aprendizaje
Cooperativo Competencia digital Proyecto 1x1



EDUCACIÓN SECUNDARIA: ESO

- Nuestro colegio tiene 3 líneas de Educación Secundaria, si bien desde el curso 2022-2023 está comenzando una cuarta línea, lo que implica que en el curso 2024-2025, será:
 - 1º y 2º ESO: 4 Líneas. (ratio 25 alumnos)
 - 3º y 4º ESO: 3 Líneas. (ratio 30 alumnos)
- Al ser centro preferente para alumnos con Trastorno Generalizado del Espectro Autista, contamos con la posibilidad de **1 aula TEA** para la etapa de Educación Secundaria.
- Contamos con un recurso de **incremento de ratio de horas de refuerzo** en matemáticas y lengua para los alumnos de 1º y 2º ESO
- Contamos con **2 aulas del Programa de Diversificación Curricular** en 3º y 4º ESO.
- De 1º a 4º ESO, cada alumno trabaja con su portátil como refuerzo de la competencia digital dentro del entorno Microsoft.
- Potenciamos el aprendizaje de idiomas a través del programa BEDA y Bachillerato DUAL americano.
- La etapa es concertada, sostenida con fondos públicos.

El horario es intensivo de mañana de 08:20 a 14:10

Contamos con los servicios de:

1. Comedor.
2. Primeros del cole.
3. Actividades extraescolares para la tarde.



Educación Secundaria

Acompañamiento. Respuesta personalizada
Atención a la diversidad.
Programa BEDA Bilingual English
Metodologías activas
Proyecto digital 1x1
Aula TEA

ORGANIZACIÓN ACADÉMICA EN LA ETAPA DE ESO:

1º ESO	2º ESO	3º ESO	1º PDC (3º ESO)	4º ESO	2º PDC (4º ESO)
Lengua Castellana y Literatura	Lengua Castellana y Literatura	Lengua Castellana y Literatura	Ámbito Lingüístico y Social	Lengua Castellana y Literatura	Ámbito Lingüístico y Social
Matemáticas	Matemáticas	Matemáticas	Ámbito Científico Tecnológico	Matemáticas A	Ámbito Científico Tecnológico
Inglés	Inglés	Inglés	Inglés	Matemáticas B	Inglés
Geografía e Historia	Geografía e Historia	Geografía e Historia	Educación Física	Inglés	Educación Física
Educación Física	Educación Física	Educación Física	Religión	Geografía e Historia	Religión
Biología y Geología	Física y Química	Biología y Geología	Música	Educación Física	Formación y Orientación Personal y Profesional
Educación Plástica Visual y Audiovisual	Educación Plástica Visual y Audiovisual	Física y Química	OPTATIVAS	Religión	OPTATIVAS
Religión	Tecnología y Digitalización	Tecnología y Digitalización	Proyecto: Teatro	OPCIÓN CIENCIAS	Filosofía
Música	Educación en Valores Cívicos y Éticos	Religión	Proyecto: Transición a la vida adulta	Biología y Geología	Proyecto: Ampliación de Física y Química
OPTATIVAS	Religión	Música	Proyecto: Ampliación de Matemáticas	Física y Química	Proyecto: Ampliación de Inglés
Ciencias de la computación	OPTATIVAS	OPTATIVAS	Proyecto: Ampliación de Inglés	OPCIÓN HUMANIDADES	Proyecto: Iniciación Profesional en la rama de Administración e imagen personal.
Deporte	Ciencias de la computación	Proyecto: Teatro		Latín	Proyecto: Iniciación Profesional en la rama de Industriales
Refuerzo de Lengua Castellana y Literatura	Deporte	Proyecto: Transición a la vida adulta		Economía y Emprendimiento	
Refuerzo de Matemáticas	Taller de Música	Proyecto: Ampliación de Matemáticas		OPCIÓN PROFESIONAL	
	Refuerzo de Lengua Castellana y Literatura	Proyecto: Ampliación de Inglés		Economía y Emprendimiento	
	Refuerzo de Matemáticas			Formación y Orientación Personal y Profesional	
				OPTATIVAS	
				Filosofía	
				Proyecto: Ampliación de Física y Química	
				Proyecto: Ampliación de Inglés	
				Proyecto: Iniciación Profesional en la rama de Administración e imagen personal.	
				Proyecto: Iniciación Profesional en la rama de Industriales	

OPCIONES 4ºESO

OPCIÓN CIENTÍFICA	OPCIÓN TECNOLÓGICA	OPCIÓN PROFESIONAL	OPCIÓN HUMANIDADES
recomendada para los que van a cursar 1ºBTO salud	recomendada para los que van a cursar 1ºBTO tecnológico	recomendada para los que van a cursar FORMACIÓN PROFESIONAL	recomendada para los que van a cursar 1ºBTO Humanidades-CC Sociales
Matemáticas B	Matemáticas B	Matemáticas A	Matemáticas B
Biología y Geología	Digitalización	Economía y Emprendimiento	Latín
Física y Química	Tecnología	Formación y Orientación Personal y Profesional	Economía y Emprendimiento
Digitalización	Física y Química	Digitalización/ Tecnología	Música

BACHILLERATO:

- Nuestro colegio tiene 3 líneas de bachillerato:
 - Bachillerato de Ciencias. Salud.
 - Bachillerato de Ciencias. Tecnología.
 - Bachillerato de Humanidades y Ciencias Sociales.
- El bachillerato es **concertado singular**, con un coste mensual de 36€.

El horario es intensivo de mañana de 08:20 a 14:10, pudiendo terminar algún día a las 15:00h.

Contamos con los servicios de:

1. Comedor.

Se oferta **Bachillerato Dual Americano** como actividad extraescolar.



ORGANIZACIÓN ACADÉMICA 1º BACHILLERATO:

1º BACHILLERATO			
	CIENCIAS SALUD	CIENCIAS TECNOLOGÍA	CIENCIAS SOCIALES
COMUNES	- Educación Física. (2) - Filosofía. (3) - Lengua Castellana y Literatura I. (4) - Lengua Extranjera I. (4) - Religión (1) - Tutoría (1)	- Educación Física. (2) - Filosofía. (3) - Lengua Castellana y Literatura I. (4) - Lengua Extranjera I. (4) - Religión (1) - Tutoría (1)	- Educación Física. (2) - Filosofía. (3) - Lengua Castellana y Literatura I. (4) - Lengua Extranjera I. (4) - Religión (1) - Tutoría (1)
DE MODALIDAD	- Matemáticas I. (4) - Biología, Geología y Ciencias Ambientales. (4) - Física y Química. (4)	- Matemáticas I. (4) - Dibujo Técnico I. (4) - Física y Química. (4)	- Matemáticas Aplicadas a las Ciencias Sociales I. (4) - Economía (4) - Historia del Mundo Contemporáneo. (4)
OPTATIVAS (a elegir una)	- Ciencias de la computación (4) ¹ - Segunda Lengua Extranjera: francés (4) - Dibujo Técnico I. (4) - Matemáticas Aplicadas a las Ciencias Sociales I. (4) - Economía (4) - Historia del Mundo Contemporáneo. (4) - Tecnología e Ingeniería I. (4)	- Tecnología e Ingeniería I. (4) ² - Ciencias de la computación (4) - Segunda Lengua Extranjera: francés (4) - Biología, Geología y Ciencias Ambientales. (4) - Matemáticas Aplicadas a las Ciencias Sociales I. (4) - Economía (4) - Historia del Mundo Contemporáneo. (4)	- Ciencias de la computación (4) ³ - Segunda Lengua Extranjera: francés (4) - Biología, Geología y Ciencias Ambientales. (4) - Matemáticas I. (4) - Dibujo Técnico I. (4) - Física y Química. (4)

¹ Recomendada para los de itinerario de salud de 1º BACH

² recomendada para los de itinerario de tecnología de 1º BACH

³ Recomendada para los de itinerario de ciencias sociales de 1º BACH

ORGANIZACIÓN ACADÉMICA 2º BACHILLERATO:

2º BACHILLERATO 23/24			
	CIENCIAS SALUD	CIENCIAS TECNOLOGÍA	CIENCIAS SOCIALES
COMUNES	<ul style="list-style-type: none"> - Historia de España. (4) - Historia de la Filosofía. (3) - Lengua Castellana y Literatura II. (4) - Lengua Extranjera II. (3) - Religión (1) - Tutoría (1) 	<ul style="list-style-type: none"> - Historia de España. (4) - Historia de la Filosofía. (3) - Lengua Castellana y Literatura II. (4) - Lengua Extranjera II. (3) - Religión (1) - Tutoría (1) 	<ul style="list-style-type: none"> - Historia de España. (4) - Historia de la Filosofía. (3) - Lengua Castellana y Literatura II. (4) - Lengua Extranjera II. (3) - Religión (1) - Tutoría (1)
DE MODALIDAD	<ul style="list-style-type: none"> - Matemáticas II. (4) o Matemáticas Aplicadas a las Ciencias Sociales II. (4) - Biología. (4) - Química. (4) 	<ul style="list-style-type: none"> - Matemáticas II. (4) o Matemáticas Aplicadas a las Ciencias Sociales II. (4) - Dibujo Técnico II. (4) - Física. (4) 	<ul style="list-style-type: none"> - Matemáticas Aplicadas a las Ciencias Sociales II. (4) - Empresa y Diseño de Modelos de Negocio. (4) - Historia del Arte (4)
OPTATIVAS	<ul style="list-style-type: none"> - Segunda Lengua Extranjera: francés - Física. (4)⁴ - Dibujo Técnico II. (4) - Matemáticas Aplicadas a las Ciencias Sociales II. (4) o Matemáticas II (4). - Empresa y Diseño de Modelos de Negocio. (4) - Historia del Arte (4) - Psicología 	<ul style="list-style-type: none"> - Segunda Lengua Extranjera: francés - Química. (4)⁵ - Biología. (4) - Matemáticas Aplicadas a las Ciencias Sociales II. (4) o Matemáticas II (4). - Empresa y Diseño de Modelos de Negocio. (4) - Historia del Arte (4) - Psicología 	<ul style="list-style-type: none"> - Segunda Lengua Extranjera: francés - Fundamentos de Administración y Gestión (4)⁶ - Biología. (4) - Química. (4) - Física. (4) - Dibujo Técnico II. (4) - Matemáticas Aplicadas a las Ciencias Sociales II. (4) o Matemáticas II (4). - Psicología

⁴ Recomendada para los de itinerario de salud de 2º BACH

⁵ Recomendada para los de itinerario de tecnológico de 2º BACH

⁶ Recomendada para los de itinerario de ciencias sociales de 2º BACH

FORMACIÓN PROFESIONAL:

- Nuestro colegio tiene 3 niveles de formación profesional:
 - Ciclos Formativos de Grado Básico. CFGB
 - Ciclos Formativos de Grado Medio. CFGM
 - Ciclos Formativos de Grado Superior. CFGS



<h2 style="margin: 0;">Formación Profesional</h2>	Mecánica
	Mantenimiento
	Electricidad
	Electrónica
	Administración
	Marketing
	Imagen personal
	Informática
C.F. GRADO SUPERIOR C.F. GRADO MEDIO C.F. GRADO BÁSICO	

El Itinerario que se propone desde nuestro centro es la continuidad desde CFGB hasta CFGS



FORMACIÓN PROFESIONAL: CICLOS FORMATIVOS GRADO BÁSICO

En los Ciclos Formativos de Grado Básico nuestro centro tiene 3 sedes:

Sede LOYOLA-ARANJUEZ-

- Servicios administrativos.
- Electricidad-Electrónica.
- Fabricación y Montaje. (2 líneas)
 - Construcción de estructuras metálicas. Solicitado curso 2024-25.
- Peluquería y Estética.

Sede NARANJOVEN-FUENLABRADA-

- Electricidad-Electrónica.
- Peluquería y Estética.

Sede VALORA-PARLA-

- Informática y comunicaciones.
 - Peluquería y Estética.
- La etapa de FP Grado Básico es concertada, sostenida con fondos públicos.
- Todos los ciclos que comiencen en el curso 2024-2025 lo harán en modalidad DUAL.

El horario es intensivo de mañana.



Puedes ver más información de cada ciclo en nuestra web:

[Formación Profesional Básica - Colegio Salesianos Loyola](http://www.salesianosloyola.es)

FORMACIÓN PROFESIONAL: CICLOS FORMATIVOS GRADO MEDIO

En los Ciclos Formativos de Grado Medio nuestro centro tiene 2 sedes:

Sede LOYOLA-ARANJUEZ-

- Gestión Administrativa. (2 líneas)
- Instalaciones eléctricas y automáticas.
- Instalaciones de telecomunicaciones.
- Mantenimiento Electromecánico.
- Mecanizado.
- Peluquería y Cosmética capilar.

Sede VALORA-PARLA-

- Estética y Belleza.
- La etapa de FP Grado Medio es concertada, sostenida con fondos públicos.
- Todos los ciclos que comiencen en el curso 2024-2025 lo harán en modalidad DUAL.

El horario es intensivo de mañana.



Puedes ver más información de cada ciclo en nuestra web:

[CF Grado Medio - Colegio Salesianos Loyola](http://www.salesianosloyola.es)

FORMACIÓN PROFESIONAL: CICLOS FORMATIVOS GRADO SUPERIOR

En los Ciclos Formativos de Grado Superior en nuestro centro se cursan en horario de tarde para poder compaginar trabajo y estudios:

Se imparten 5 Ciclos de Grado Superior.

- Administración y Finanzas.
 - Gestión de Ventas y Espacios comerciales.
 - Mantenimiento Electrónico.
 - Administración de Sistemas informáticos en RED
 - Mecatrónica Industrial.
 - Se ha solicitado Estilismo y Dirección de Peluquería para el curso 2024-25.
-
- La etapa de FP Grado Superior es privada, y los alumnos pueden financiarla a través de:
 - Las **Becas FP de la Comunidad de Madrid**.
 - Las Becas de Segunda oportunidad de la Comunidad de Madrid.
 - Todos los ciclos que comiencen en el curso 2024-2025 lo harán en modalidad DUAL.



Puedes ver más información de cada ciclo en nuestra web:

[CF Grado Superior - Colegio Salesianos Loyola](http://www.salesianosloyola.es)